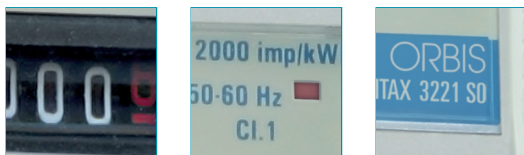


CONTATORI DI ENERGIA MODULARI MONOFASE - ATTIVA

CONTAX 3221 SO / CONTAX 6521 SO

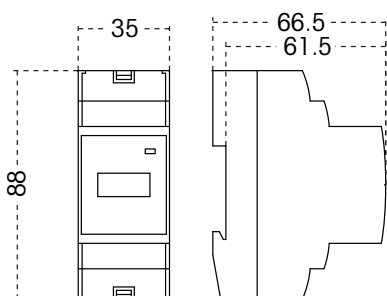


Contatori modulari monofase che permettono di controllare il consumo d'energia attiva in una determinata installazione.



- Contatore statico ad inserzione diretta
- Corrente massima: 32 A (mod 3221 SO)
- Corrente massima: 65 A (mod 6521 SO)
- Numeratore elettromeccanico a 6 digit (5 unità + 1 decimale) non azzerabile
- Indicazione led consumo energia attiva
- Uscita impulsi per la visualizzazione a PC, tramite apposito software e relativo modulo concentratore

Dimensioni (mm) - 2 moduli DIN



Caratteristiche Tecniche

Tensione nominale	230 V AC
Range alimentazione	Da 115 V AC fino a 265 V AC
Frequenza	50 / 60 Hz
Conforme alle direttive	CE e alle EN 61036
Intensità Ib (Imax)	3221 SO: 5 (32) A 6521 SO: 10 (65) A
Corrente di funzionamento	3221 SO: da 0,25 A a 32 A 6521 SO: da 0,5 A a 65 A
Corrente d'avviamento con cosφ 1	3221 SO: tipica 20 mA 6521 SO: tipica 40 mA
Autoconsumo	Circuito voltmetrico 0,47 W (7,5 VA) circuito amperometrico 0,04 W
Classe di precisione	1 EN 62053-21
Numeratore (non azzerabile)	Elettromeccanico = 5 digit + 1 decimale
Uscita impulsi	Interfaccia: accoppiatore ottico durata impulsi ≥ 30 ms, tensione 18÷27 V DC, valori limite 60 V DC max 30 mA
Lampeggio LED	0,5 Wh (3221 SO) 1 Wh (6521 SO)
Temperatura di funzionamento	Da -20 °C a +50 °C
Installazione	Barra DIN 35 mm secondo EN 60715
Coprimorsetti piombabile	SI

Modelli

Codice	Modello	Caratteristiche	Classe Precisione
OB703099	CONTAX 3221 SO	Monof. 5 (32) A	1
OB707000	CONTAX 6521 SO	Monof. 10 (65) A	1

Collegamento

